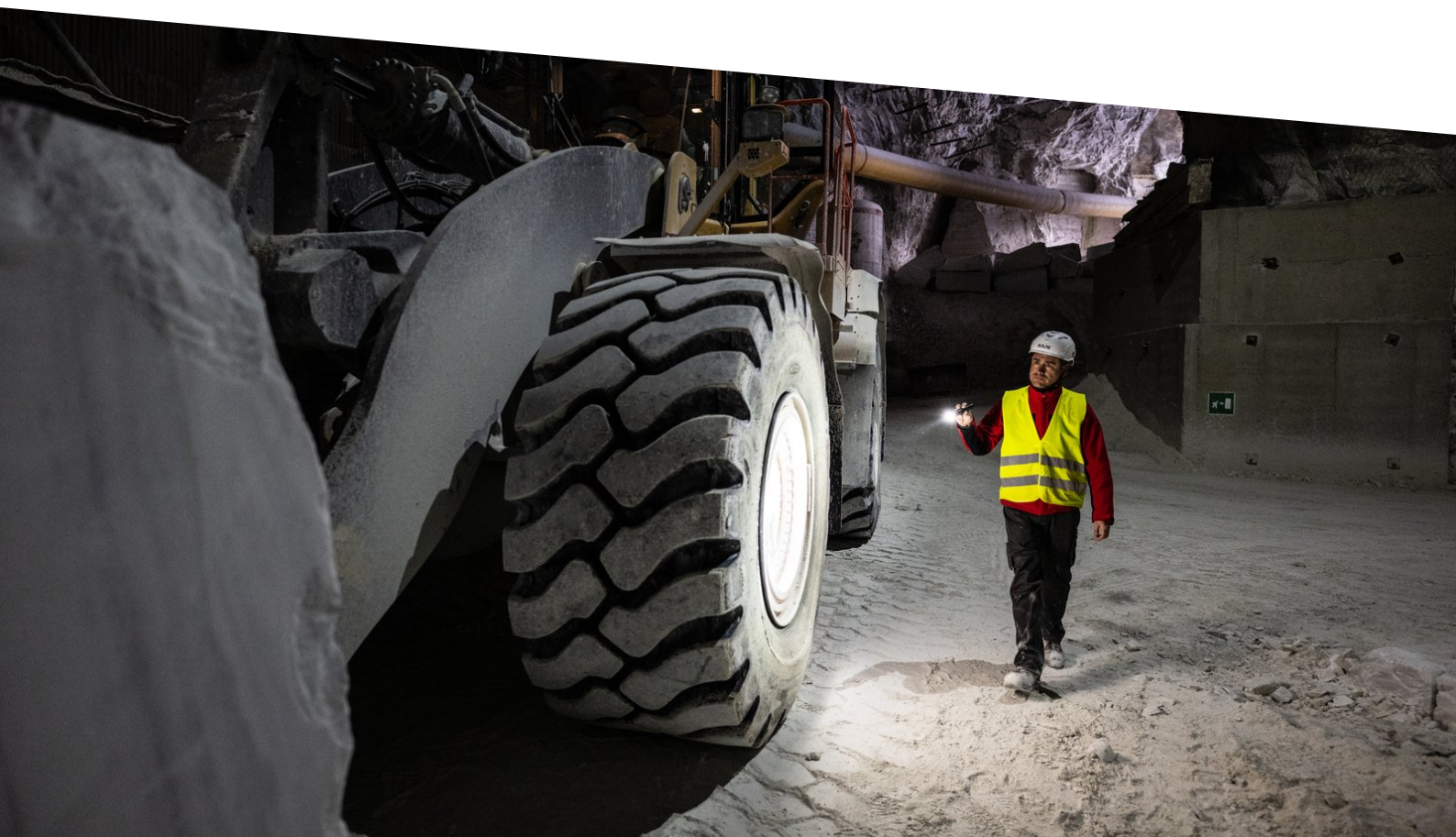




— PRODUCT DATA SHEET

P7R Pro



PRODUCT DESCRIPTION

7 ANS DE GARANTIE*

TECHNICAL DATA

Poids avec piles (g)	223
Material	Alliage d'aluminium
Longueur [mm]	170
Longueur focalisée [mm]	176
Diamètre du tube [mm]	27
Diamètre de la tête [mm]	42

POWER SUPPLY

Battery quantity	1
Rechargeable	Yes
Battery type	Lithium-ion
Tension totale de la batterie [V]	3.6
Total battery capacity [mAh]	4600
Total battery energy [Wh]	16.56 Wh
Battery replaceable	Yes
Temps de charge [min]	180
Energy status indicator	Indicateur de batterie, Indicateur de charge, Avertissement de batterie faible

FURTHER SPECIFICATIONS

IP class	IP68
Drop test (drop height) [m]	2
Working temperature range [°C]	-20 to +40

LIGHT FUNCTIONS

Main: Boost, Puissance, Puissance moyenne, Puissance faible, SOS, Stroboscope, Position, Clignotant

LIGHT SOURCE

MAIN

Amount LEDs	1
Color	-
Color temperature [K]	4500 to 5500
Color rendering index (CRI)	80

LIGHT VALUES - Main

	Boost	Puissance	Puissance moyenne	Puissance faible
Light output [lm]	2000	1200	450	25
Beam distance [m]	320	240	150	35
Run time [h]	-	2.5	5	60

SWITCH

À l'avant Interrupteur de mode

FEATURES

, , , , , Verrouillage de transport

TECHNOLOGIES

Advanced Focus System, Temperature Control System, Flex Sealing Technology, Natural Light, Multi-Core Optics

ACCESSORIES

PRODUCT CATEGORY	ITEM NO.	PRODUCT NAME	PRICE
Chargeurs & Câbles	502929	USB-C Adapter 20W	19.90 €
Fixations & Supports	502251	Lamp Adapter Type D	4.90 €
Filtres de Couleurs & Cônes de Signalisation	502237	Signal Cone 35.1mm	9.90 €
Filtres de Couleurs & Cônes de Signalisation	502238	Color Filter Set 35.1mm	19.90 €
Étuis & Boîtes de Rangement	0323	Tactical Professional Holster Type B	34.90 €
Fixations & Supports	0362	Universal Mounting System	14.90 €
Étuis & Boîtes de Rangement	502268	Pouch Type O	9.90 €
Fixations & Supports	501033	Magnetic Mount	39.90 €
Batteries & Rechargeables	503240	21700 Li-Ion rechargeable battery 4600 mAh	24.90 €

SPARE PARTS

PRODUCT CATEGORY	ITEM NO.	PRODUCT NAME	PRICE
Chargeurs & Câbles	900002	Charging Station Type D	14.90 €
	SP502190_CLIP	Clip for P7R	6.90 €
Fixations / Pièces de rechange / Produits	SP502190_AL	Adjustable Lanyard	0.00 €
Attaches / Pièces de rechange / Produits	SP502910_USB	Charging Cable USB-C to USB-C	5.90 €
Batteries / Pièces de rechange / Produits	900009	21700 Li-ion rechargeable battery	0.00 €
Protections Anti-Roulement / Pièces de rechange / Produits	900013	Protective Elements Set Type D	4.90 €

FOOTNOTES

The information pertaining to scope of delivery, appearance, performance, dimensions and weight corresponds to the information available at the time of publication. In the interest of product development, we reserve the right to change scope of delivery, appearance, design and color without prior notice. Product images may vary from the actual products and may show optional accessories which can be purchased separately. Errors and omissions excepted.

*) Garantie de 7 ans uniquement en cas d'enregistrement, sinon 2 ans. Les conditions de garantie peuvent être consultées à l'adresse suivante : <https://ledlenser.com/fr-fr/infos-service/garantie/>

1) Valeurs mesurées conformément à la norme ANSI/PLATO FL 1 dans le réglage spécifié. Si aucun réglage n'est expressément nommé, les valeurs de flux lumineux (lumens/lm) et de portée

d'éclairage (mètres/m) se réfèrent au réglage le plus lumineux et les valeurs de durée d'éclairage (heures/h) au réglage le plus bas. Une fonction boost (si disponible) peut être utilisée plusieurs fois, mais n'est disponible que pendant une courte période. Dans le cas où la lampe est équipée de LED colorées, les lectures sont données avec la lumière blanche ou la LED blanche. Si la lampe a différents modes d'énergie, le "mode d'économie d'énergie" est la base de la mesure.

2) Valeur calculée de la capacité en wattheures (Wh). Cela s'applique à la ou aux piles contenues dans l'état de livraison de l'article respectif ou, dans le cas de lampes avec batterie rechargeable, à la ou aux piles contenues ici dans un état complètement chargé.

9)