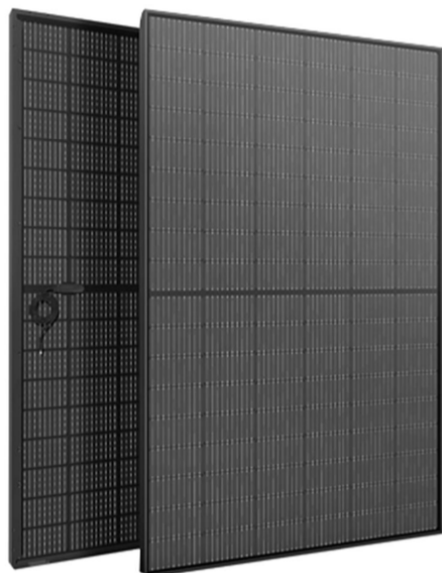


# Panneaux Solaires Spectra Cellules Bifaciale



Les nouveaux panneaux solaires Spectra à cellules bifaciales génèrent de l'électricité sur les deux faces du module et produisent donc plus d'énergie que les modules standard. Le dessus du panneau capte les rayons directs, la face arrière capte le réfléchissement de ces rayons grâce au phénomène dit d'albedo, c'est-à-dire le pouvoir réfléchissant d'une surface telle que le sol ou l'eau par exemple. Le gain est non négligeable puisque, dans des conditions idéales, il peut aller jusqu'à 30%. La gamme se compose de deux familles : trois panneaux rigides et un panneau semi-flexible.

## Modules Spectra Rigides à Cellules Bifaciales

- Disponible en 110W, 150W et 400W. Autres puissances disponibles sur demande
- Cadre professionnel en aluminium anodisé noir résistant aux torsions
- Cellules résistantes au PID (Potential Induced Degradation)
- Assemblage des cellules en bardeaux (tuiles) permettant d'améliorer la conductivité électrique, de réduire la température de fonctionnement et donc d'augmenter la durée de vie du panneau, de réduire significativement la taille du panneau (de l'ordre de 25% plus petit qu'un module standard) et d'avoir de meilleures performances par temps couvert
- Nouvelles cellules MBB TOPCon à haut rendement

## Module Spectra Semi-Flexible à Cellules Bifaciales

- Disponible en 100W. Autres puissances disponibles sur demande
- Cellules mono bifaciales PERC à haut rendement
- Surface ETFE résistante aux UV
- Encapsulation des cellules avec composite propriétaire les protégeant des micro craquelures, des Hot Spots tout en gardant une grande flexibilité
- Excellentes performances par temps couvert
- Léger, très fin, idéal pour des applications nautiques sur filière ou en volant
- Angles arrondis pour éviter les blessures et œillets de fixation
- Boîtier avec mono câble de 3m

# Spectra Bifacial Solar Panels : Panneaux Solaires à Cellules Bifaciales

Modèle	Spectra 100W SemiFlex Bifacial	Spectra 110W Rigide Bifacial	Spectra 150W Rigide Bifacia	Spectra 400W Rigide Bifacial
Référence	CA-10/7100FB	CA-10/7110B	CA-10/7150B	CA-10/7400B
Puissance Nominale STC (Pmax)	100W	110W	150W	400W
Dimensions	1080 x 535 x 1.75 mm	561 x 942 x 35 mm	775 x 942 x 35 mm	1690 x 1106 x 40 mm
Poids	1.8 kg	6.3 kg	8.3 kg	21.0 kg
Boitier de jonction		IP68 avec 2 Diodes Bypass	IP68 avec 2 Diodes Bypass	IP68 avec 2 Diodes Bypass
Type de connecteurs		MC4	MC4	MC4
MPP Voltage (Vmpp)	18V	25.28V	22.75V	67.3V
Tension de circuit ouvert (Voc)	21.6V	28.78V	25.68V	78.8V
Courant MPP (Imp)	5.55A	4.35A	6.59A	5.94A
Courant de court-circuit (Isc)	6.00A	4.57A	6.84A	6.34A
Rendement	23%	20.81%	20.81%	20.93
Tension du Système Max	300V DC	1000 (IEC)	1000 (IEC)	1000 (IEC)
Certifications	UKCA, ROHS, ISO9001:2015	UKCA, ISO9001, IEC 61215, IEC 61730-1/-2, UL1703, IEC 61701, IEC 62716	UKCA, ISO9001, IEC 61215, IEC 61730-1/-2, UL1703, IEC 61701, IEC 62716	UKCA, ISO9001, IEC 61215, IEC 61730-1/-2, UL1703, IEC 61701, IEC 62716

Marlec Engineering Co Ltd

Rutland House, Trevithick Road, Corby, Northamptonshire, NN17 5XY  
[www.marlec.co.uk](http://www.marlec.co.uk) +44 (0) 1536 201588 Sales @marlec.co.uk

